







PROJEKT ELEKTRYKI

LEGENDA

-  3 GNIAZDO 230V POTRÓJNE (3 PUSZKI)
-  GNIAZDO 230V POJEDYŃCZE (1 PUSZKA)
-  GNIAZDO 230V SZCZELNE
-  GNIAZDO 230V ZESPOLONE
-  3F PRZYŁĄCZE SIŁOWE (TRZECIA FAZA)
-  LAN PRZYŁĄCZE LAN

GŁOŚNIKI SUFITOWE ZWIESZANE Z SUFITU
NP. AMC AMC SL 20M – Kolumna wisząca
ZARZĄDZANIE Z POZIOMU ŁADY.
3 SZT.

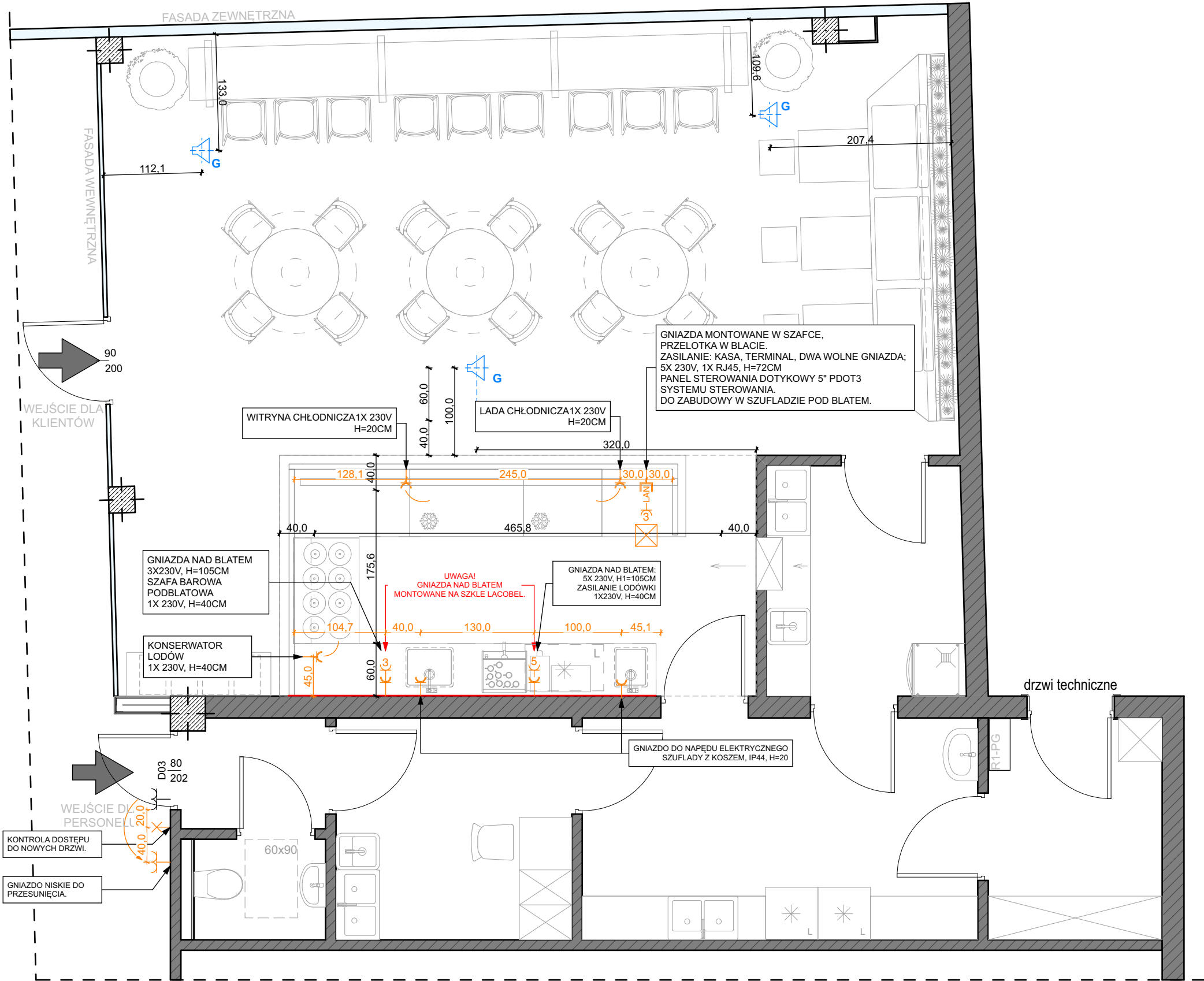


UWAGI :

- Projekt ten jest jedynie schematem rozmieszczenia gniazd elektrycznych. Instalację należy rozprowadzać zgodnie z zasadami wiedzy technicznej;
- Standardowa wysokość gniazd wynosi 30 cm od gotowej podłogi do osi gniazda, jeżeli na rysunku nie wskazano inaczej;
- gniazda i włączniki blisko siebie należy montować w ramce;
- Gniazda czarne w wykończeniu matowym, Proponowany typ gniazd i wyłączników: Simon 55 czarny mat.

UWAGA!

- PRZED ROZPOCZĘCIEM POSZCZEGÓLNYCH PRAC NALEŻY ZWERYFIKOWAĆ PODANE WYMIARY W NATURZE;
W PRZYPADKU ZNACZĄCYCH RÓŻNIC WYMIARÓW RZECZYWISTYCH Z WYMIARAMI PROJEKTOWANYMI NALEŻY SKONTAKTOWAĆ SIĘ Z ARCHITEKTEM ZA POŚREDNICTWEM ZAMAWIAJĄCEGO;
- PRZED ROZPOCZĘCIEM PRAC NALEŻY WYKONAĆ PRÓBKI MATERIAŁOWE I KOLORYSTYCZNE DO AKCEPTACJI ZAMAWIAJĄCEGO;
- WSZYSTKIE MATERIAŁY ORAZ KOLORYSTYKA MUSZĄ ZOSTAĆ ZAAKCEPTOWANE PRZEZ ZAMAWIAJĄCEGO NA PODSTAWIE PRZEDSTAWIONYCH PRÓBEK;
- PROJEKTOWANE ELEMENTY SĄ PROTOTYPAMI, NALEŻY PRZETESTOWAĆ MEBEL POD KĄTEM STABILNOŚCI I DZIAŁANIA;
- WSZYSTKIE ZMIANY WYNIKAJĄCE Z KONIECZNOŚCI WZMOCNIENIA KONSTRUKCJI, NARUSZAJĄCE WYGLĄD MEBLA, NALEŻY SKONSULTOWAĆ Z ARCHITEKTEM ZA POŚREDNICTWEM ZAMAWIAJĄCEGO;
- WSZYSTKIE PRACE NALEŻY WYKONAĆ ZGODNIE Z ZASADAMI WIEDZY TECHNICZNEJ.



inwestor:
Muzeum Pierwszych Piastów na
Lednicy



kontakt:
Dziekanowice 32
62-261 Lednogóra/ www.lednica.pl



Informal
Architects

PROJEKT CHRONIONY PRAWEM AUTORSKIM
Projekt oraz wszystkie rysunki i specyfikacje pozostają własnością intelektualną Autorów i są chronione prawem autorskim. Projekt nie może być rozpowszechniany, powielany, kopiowany w całości lub częściach, bez pisemnej zgody jego Twórców.

© Informal Architects

kontakt: os. Leśne 12b/99
62-028 Koziegłowy
+48 881 407 752
+48 665 125 030
informalarchitects.com

nazwa obiektu:
Wykonanie projektu wnętrza strefy obsługi zwiedzających wraz z wyposażeniem, zabudową i punktem gastronomicznym w siedzibie Muzeum

adres obiektu:
Muzeum Pierwszych Piastów na
Lednicy z siedzibą w
Dziekanowicach 32, 62-261
Lednogóra

opracował / opracowała:

sprawdzający: podpis:
mgr inż
Kazimierz Pawlicki
upr. nr 820/86/Lo
spec. instalacyjna

główny projektant: podpis:
mgr inż
Dawid Konieczny
upr. nr WKP/0485/PWDE/15
spec. instalacyjna

numer rysunku i rewizji:

G.E.01

temat rysunku:

Projekt elektryki

skala rysunku:
1:50

data: 12.11.2025